



Hundingstraße 5
90431 Nürnberg
www.stabel-lift.de

Tel. 0911 / 3 95 75 95
Fax 0911 / 3 00 07 97
info@stabel-lift.de

STABEL

ARBEITSBÜHNEN - STAPLER - TELESTAPLER - MINIKRANE

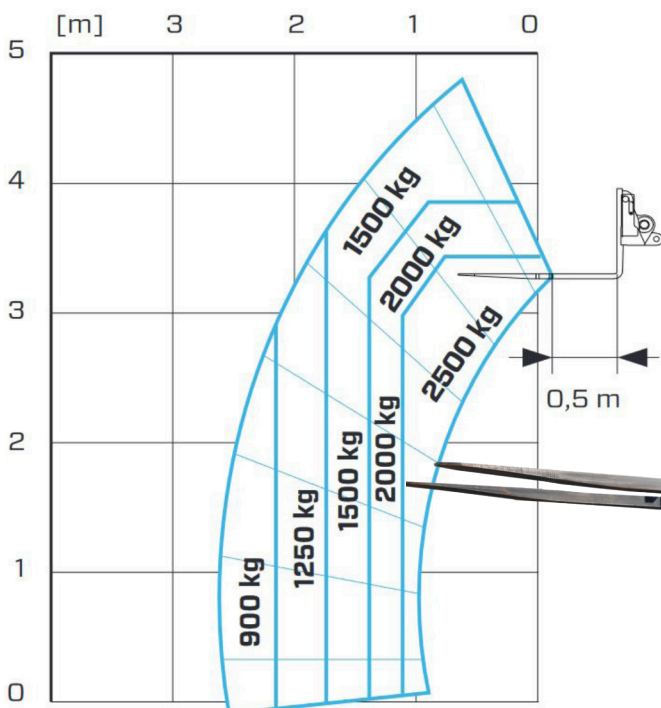
Elektro

Elektro Teleskopstapler starr 5m / 2,5t

Merlo EW 25.5-90

Hubhöhe bis max.	4,80 m
Tragkraft bis max.	2500 kg
Reichweite bis max.	2,60 m
Abstützbreite	ohne Stützen
Antrieb	Batterie 400V Ladegerät
Länge/ Breite/ Höhe	3,32 / 1,54 / 1,98 m
Eigengewicht	4950 kg
Transportmöglichkeit	auf LKW oder Tieflader
Wenderadius (Außenkante Räder)	3,25 m
Fahrgeschwindigkeit	20 km/h

EW25.5



Besonderheiten:

- 3 Lenkmöglichkeiten: Allrad-, Straßen- und Versetzt-fahrt-lenkung
- 1 Joystick, proportionale Ansteuerung aller Hydraulikfunktionen, mehrere Bewegungen gleichzeitig möglich
- Anbaugeräte: Gabelzinken 1,20 m, Kranhaken 2500 kg, Gabelverlängerung, Teleskop-Kranarm,

